

# DocuPortal Deutschland GbR

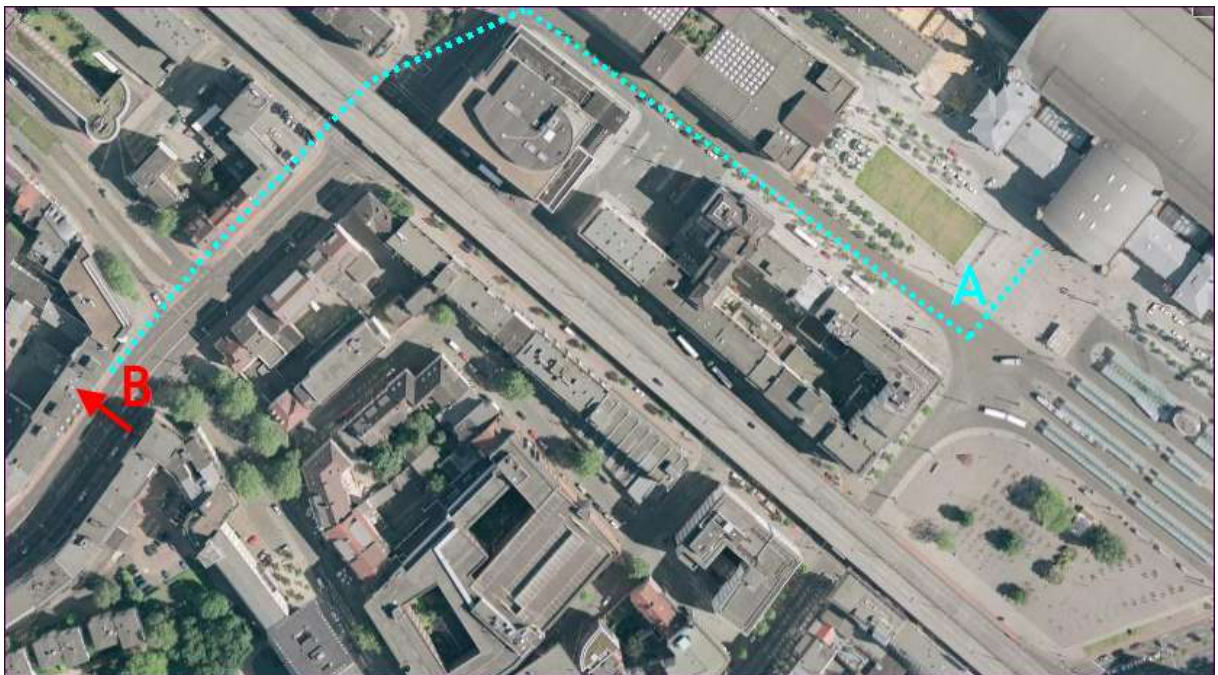
Bürgermeister-Smidt-Straße 43, 28195 Bremen, Telefon 0421 9599844

Grobe Richtung von allen Seiten: Hauptbahnhof!



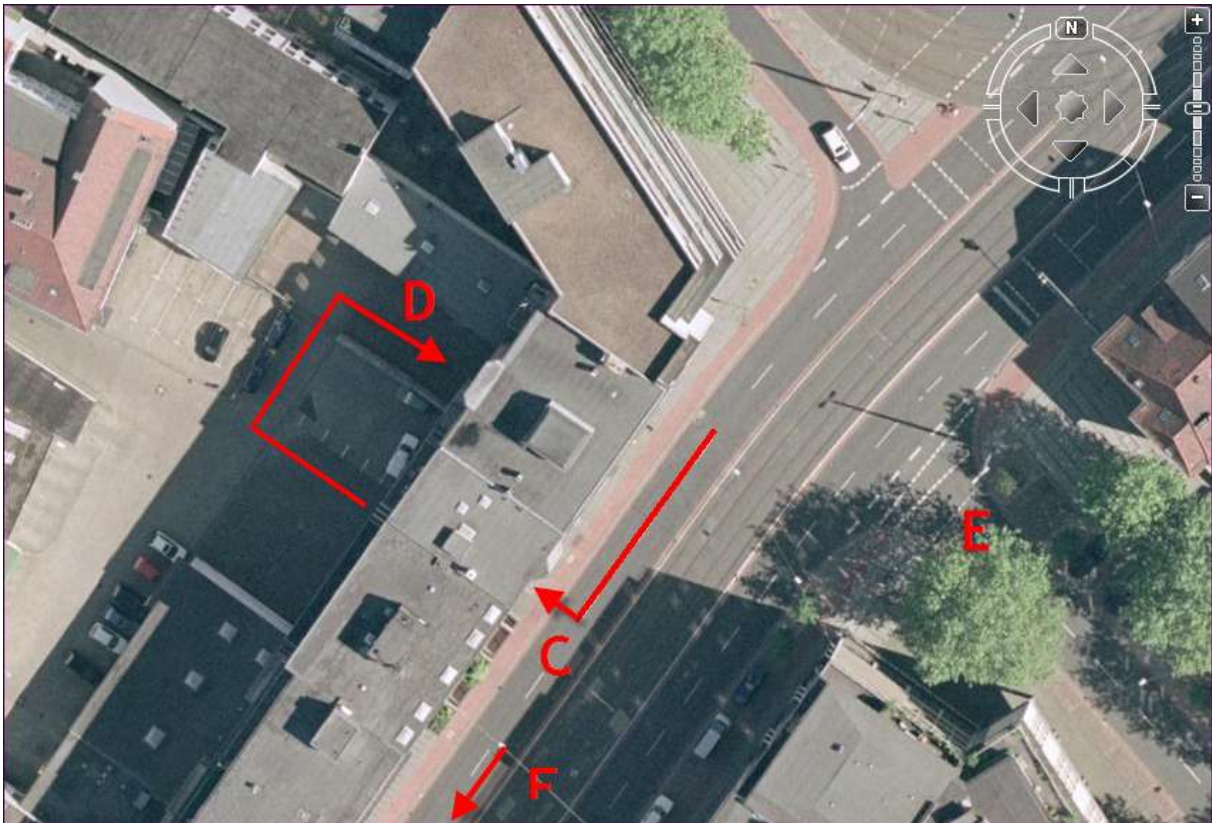
1 = DocuPortal Deutschland. Unterhalb unseres Büros befindet sich der Survival-Laden „Quo Vadis“.

## Erreichbarkeit vom Hauptbahnhof



Vom Bahnhof (A) aus, die markierte Route laufen, in die Bürgermeister Smidt Straße hinein. (B) = DocuPortal

## Parkplätze



Es gibt zwei kostenpflichtige Parkplätze:

(E) = Fast gegenüber in der Seitenstraße

(F) = Bürgermeister-Smidt-Straße, ca. 300 Meter die Straße Stadteinwärts mit Parkhaus

Ebenso haben wir selbst Parkplätze im Hinterhof:

Befolgen Sie den Weg zu den Parkplätzen von Quo Vadis (C) in den Hinterhof. Halten Sie sich rechts. Im Bereich (D) befinden sich links die Parkplätze von Quo Vadis und rechts die Parkplätze von DocuPortal.